



NEWS 2024



ALWAYS ON YOUR ADVENTURE

Die ideale Temperatur in feuchtheißen Sommernächten, der Genuss eines zu jeder Zeit verfügbaren kühlen Getränks und ausreichend Platz für Lebensmittel, ohne jeden Tag einkaufen zu müssen.

Ein kleiner Komfort, den wir zu Hause für selbstverständlich halten, der aber bei unseren Wohnmobil- und Van-Abenteuern zu kleinen täglichen Freuden wird. Wir leisten unseren Beitrag, damit Ihre Reisen komfortabler, bequemer und sorgenfreier werden: Effiziente, zuverlässige Produkte und intelligente Kühllösungen, auf die Sie sich immer verlassen können.

EN The ideal temperature on hot and muggy summer nights, enjoying a cold drink always at hand and all the space you need to store food without shopping every day. They are small comforts that we take for granted at home but that become small daily pleasures during our adventures in campers and van. We want to make your travel more comfortable, more practical and more carefree with efficient, reliable products and smart refrigeration solutions you can always count on.

Plein-Aircon 12V RINGLIGHT & LIGHTBOX

A FURTHER STEP INTO THE REVOLUTION



USABLE
IN MOTION



BATTERY
OPERATED



REMOTE
APP CONTROL

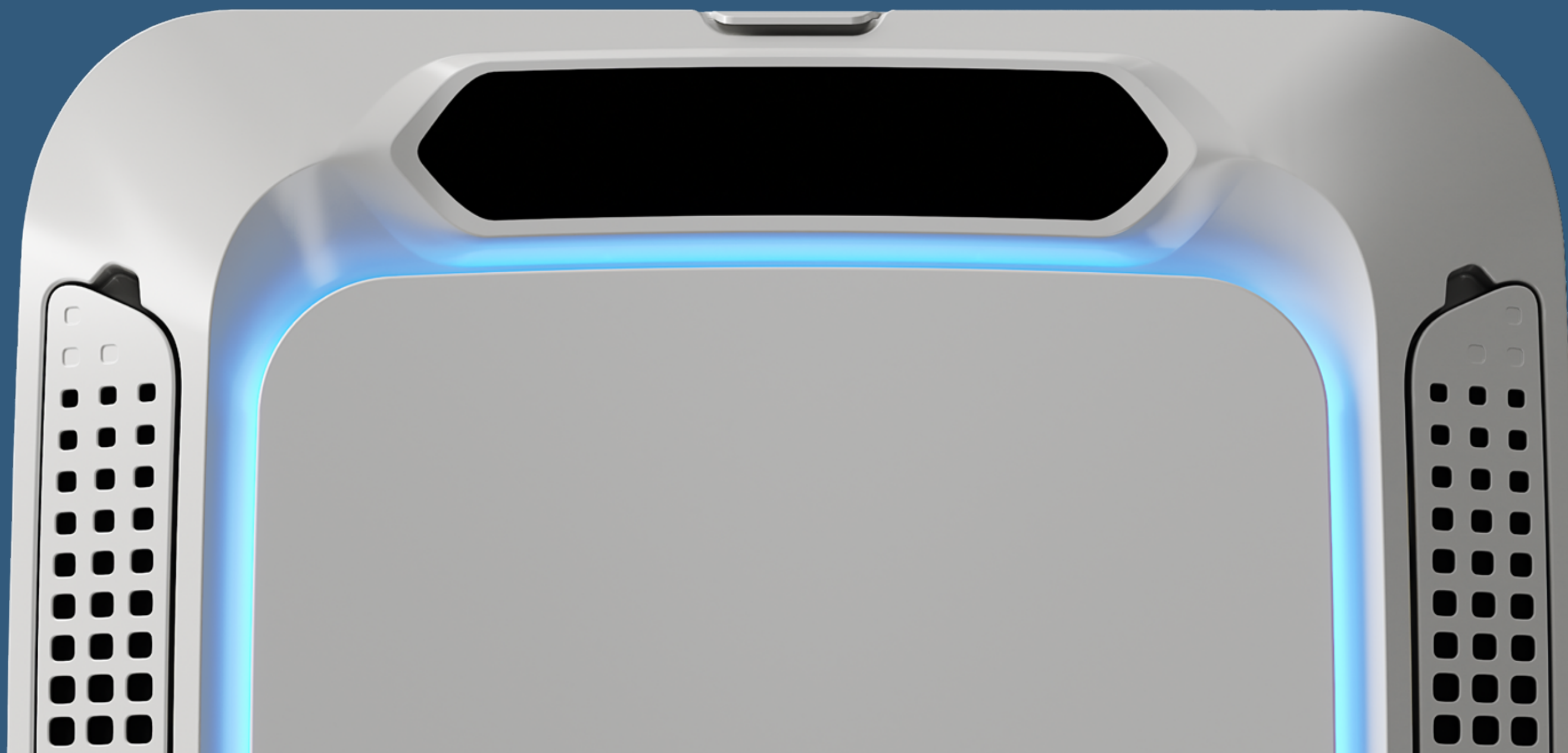
INNOVATIVE
12V
AIR CONDITIONING
SYSTEM

DE

Die kultige Plein-Aircon von OFF by Indel B geht noch einen Schritt weiter: Die erste 12V-Klimaanlage für Campervans und teilintegrierte Wohnmobile, die ausschließlich über die Hilfsbatterie betrieben wird, wird zu zwei Modellen mit einzigartigen Eigenschaften weiterentwickelt. Mit zwei verschiedenen Klimageräten werden unterschiedliche funktionale, ästhetische und strukturelle Anforderungen erfüllt, so dass alle Mitreisenden ihren Urlaub im Freien in vollen Zügen genießen können – frei von technischen Einschränkungen und fernab von ausgefahrenen Routen. Plein-Aircon 12V RINGLIGHT und Plein-Aircon 12V LIGHTBOX vereinen das Know-how von OFF und Ihre Abenteuerlust zu neuen Nutzungsmöglichkeiten und unvergleichlicher Funktionalität.

EN

The iconic Plein-Aircon model from the OFF line by Indel B goes even further: the first 12V air conditioner for camper vans and semi-integrated vehicles powered by only an auxiliary battery is now available in two models with unique features. Two different air conditioners that meet different functional, aesthetic and structural needs. Two solutions that allow each traveller to explore their own personal outdoor experience, without formal constraints nor on already mapped out routes. The Plein-Aircon 12V RINGLIGHT and the Plein-Aircon 12V LIGHTBOX translate the OFF experience and desire for off-road freedom into new ways of use and unprecedented functionality.



Plein-Aircon 12V

RINGLIGHT


Unlocks expressive creativity




NEW AIRFLOW TECHNOLOGY



ULTRA SILENT



PERIMETRIC WHITE LIGHT



PERIMETRIC BLUE LIGHT



SMART MAINTENANCE



CUSTOMIZABLE PANEL



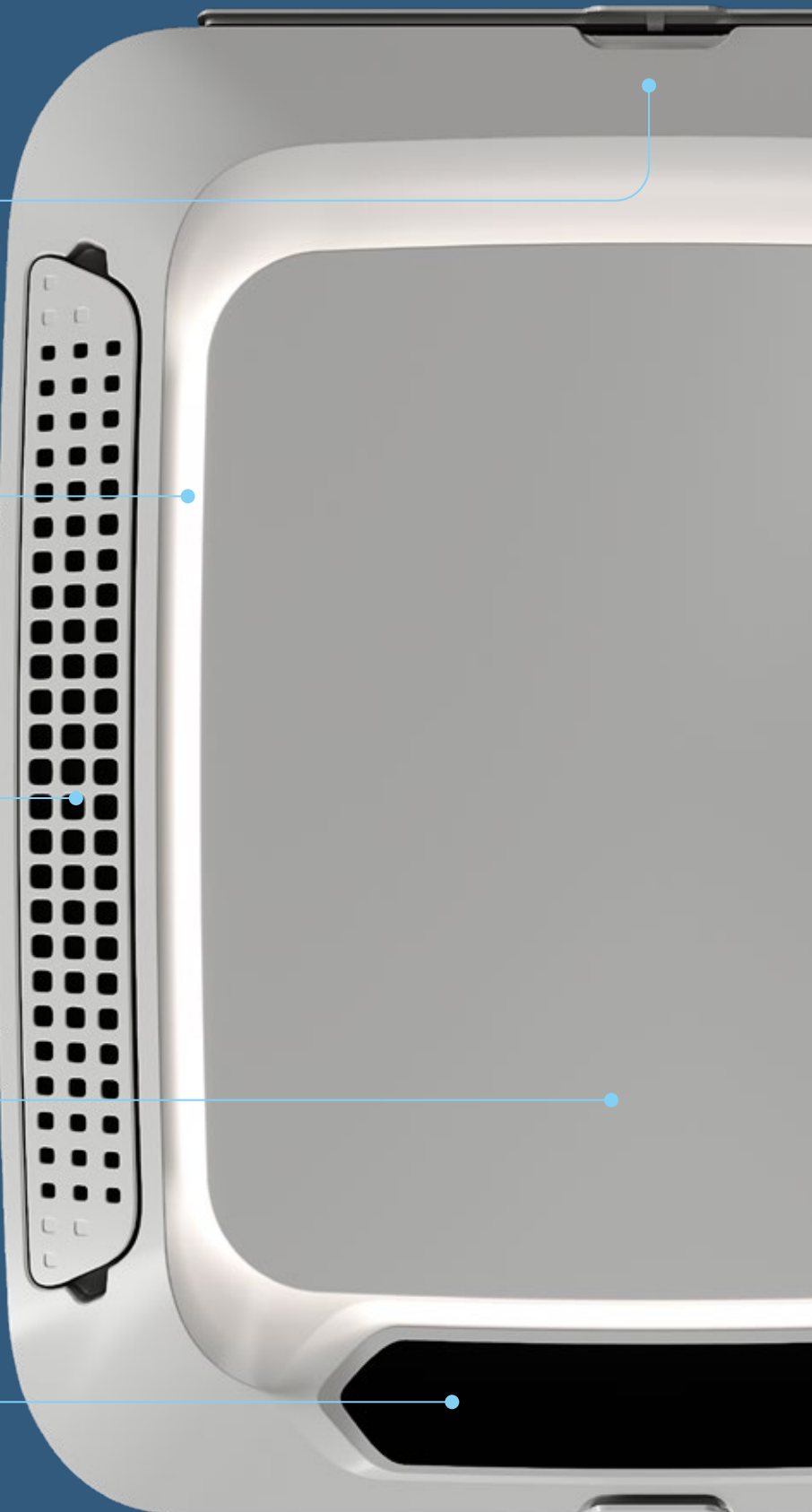
6 SMART MODE



TOUCH DISPLAY



REMOTE APP CONTROL



DE Die neuen Plein-Aircon 12V, mit überarbeitetem Design und vollständig in Italien gefertigt, sind dank der neuen Konfiguration der Lüftungslamellen äußerst effizient und praktisch. Die Präzision und Flexibilität der Luftverteilung wurde optimiert, so dass auch eine vertikale Verteilung des Luftstroms möglich ist. RINGLIGHT verfügt über eine individuell gestaltbare Platte mit weißer oder blauer LED-Randbeleuchtung. Die Platte lässt sich in verschiedenen Ausführungen, Stoffen und Klebefolien individuell gestalten, um Plein-Aircon in den Stil des Wohnmobilenraums zu integrieren.

EN The new Plein-Aircon 12V, redesigned and totally Made in Italy, achieves full efficiency and user-friendliness thanks to the new configuration of the fins. The precision and directional flexibility of the air is optimised, allowing distribution even vertically. RINGLIGHT features a customisable panel with a white or blue LED perimeter light. Customisation allows multiple finishes, fabrics and stickers to be applied to the surface of the panel, integrating the Plein-Aircon with the style of the vehicle's interiors.



NEW
PRODUCT
2024

Plein-Aircon 12V RINGLIGHT

- 246x670x800 mm
- 1200 Watt (max)
- 25,3 Kg
- DC 12V

PLEIN-AIRCON 12V
EXTERNAL UNIT



CUSTOMIZABLE PANEL



Plein-Aircon 12V LIGHTBOX

The feeling of a roof porthole



NEW AIRFLOW
TECHNOLOGY



ULTRA
SILENT



RADIANT
WHITE LIGHT



RADIANT
BLUE LIGHT



SMART
MAINTENANCE



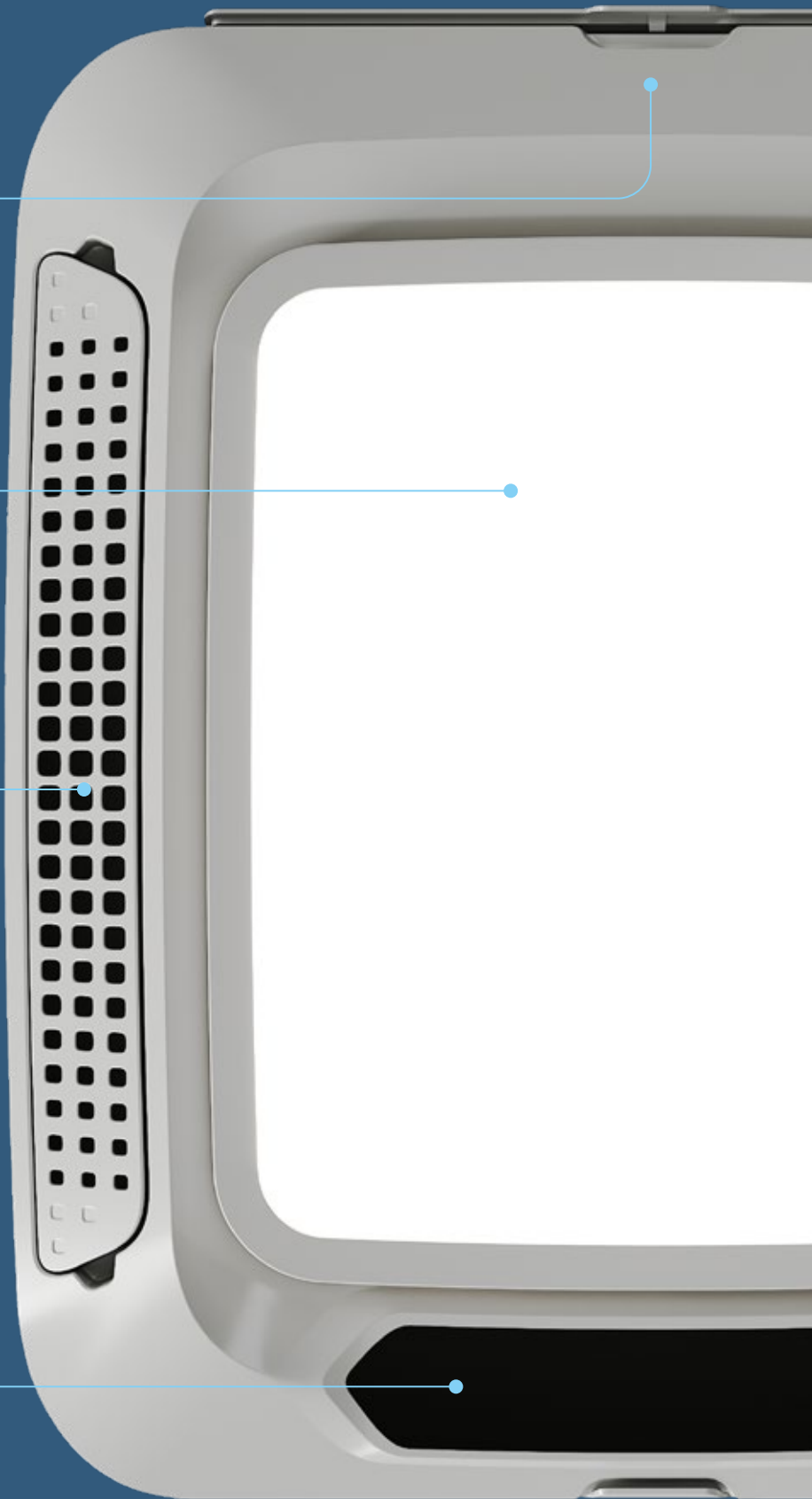
6 SMART
MODE



TOUCH
DISPLAY



REMOTE
APP CONTROL



DE Die neuen Plein-Aircon 12V, mit überarbeitetem Design und vollständig in Italien gefertigt, sind dank der neuen Konfiguration der Lüftungslamellen äußerst effizient und praktisch. Die Präzision und Flexibilität der Luftverteilung wurde optimiert, so dass auch eine vertikale Verteilung des Luftstroms möglich ist. LIGHTBOX wurde speziell entwickelt, um den natürlichen Lichteinfall eines Dachfensters zu simulieren. Das weiße oder blaue Licht ist ideal für Nachtfahrten.

EN The new Plein-Aircon 12V, redesigned and totally Made in Italy, achieves full efficiency and user-friendliness thanks to the new configuration of the fins. The precision and directional flexibility of the air is optimised, allowing distribution even vertically. LIGHTBOX, specially designed to return natural light from the porthole, radiates and diffuses white or blue light, the latter of which is ideal for night driving.



NEW
PRODUCT
2024

Plein-Aircon 12V LIGHTBOX

- 246x670x800 mm
- 1200 Watt (max)
- 25,3 Kg
- DC 12V

PLEIN-AIRCON 12V
EXTERNAL UNIT



The further you go, the more it will get you

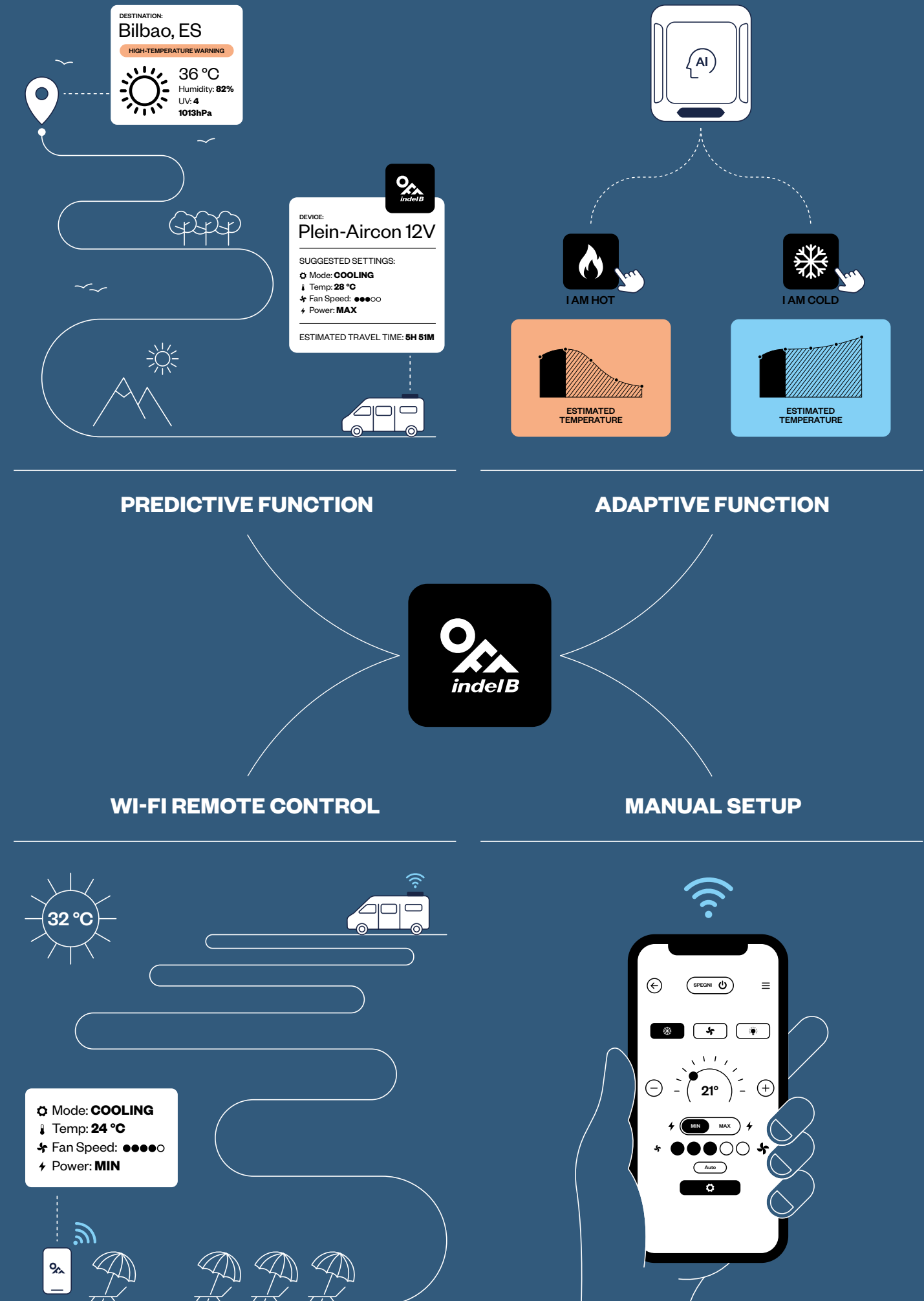
DE

Die größte Revolution bei der neuen Plein-Aircon liegt in der über eine App mit doppelter Bluetooth- und WLAN-Konnektivität* gesteuerten Funktionalität. Die App macht die Interaktion mit dem Produkt intelligent, einfach und intuitiv: Neben der klassischen manuellen Bedienung sorgt die innovative **Pre-Adaptive-Technologie** (Smart-Modus) von Indel B dafür, dass sich der Betrieb des Klimageräts an die Gewohnheiten des Benutzers anpasst und die Leistung je nach Wetterlage am aktuellen Standort oder durch Vorhersage der Wetterlage an einem festgelegten Zielort optimiert wird. Mit der App können Sie zudem Informationen für Diagnose und Service erhalten.

EN

The greatest revolution of the new Plein-Aircon models lies in the functionality managed by an app with dual connectivity Bluetooth and Wi-Fi*. The app makes interaction with the product intelligent, simple and intuitive: in addition to the classic manual operation, Indel B's innovative **Pre-Adaptive technology** (Smart mode) adapts the operation of the air conditioner by learning from the user's habits and optimizes performance in relation to the weather conditions of the current location or by predicting those of a set future destination. In addition, with the app it is possible to receive information for diagnostics and service purposes.

* Functionality requires an already active Wi-Fi connection.
Funktionalität erfordert eine bereits aktive WLAN-Verbindung.





DRIVING IN BLUE. COMFORT ON THE ROAD

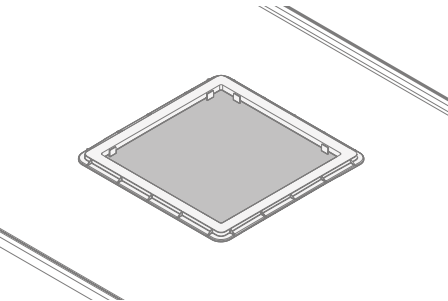
Optional



Universal Easy Kit

Der Befestigungsbausatz ist für flache Oberflächen konzipiert und kann auch für Wellblechdächer verwendet werden. Mit dem Bausatz kann der Plein-Aircon 12V richtig positioniert werden, so dass er sich perfekt an die Oberfläche anpasst und das Risiko des Eindringens von Wasser verhindert.

Fixing kit for flat surfaces also suitable for corrugated roofs. This kit helps you position Plein-Aircon 12V correctly, adapting to the surface and preventing water filtration.



| | |
|---------------------|---------|
| External dimensions | 490x490 |
|---------------------|---------|

| | |
|---------------------|---------|
| Internal dimensions | 400x400 |
|---------------------|---------|

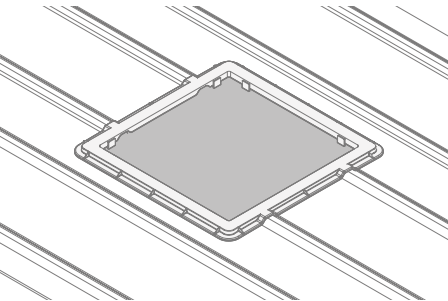
| | |
|--------------|------------------|
| Installation | Silicone bonding |
|--------------|------------------|



VW Crafter, MAN TGE

Bausatz, der speziell für die Montage auf dem Lamellendach des Volkswagen Crafter und MAN TGE >Model Year 2017 entwickelt wurde. Mit dem Bausatz kann der PleinAircon 12V richtig positioniert werden, so dass er sich perfekt an die Oberfläche anpasst und somit das Risiko des Eindringens von Wasser verhindert.

Custom-designed adapter frame for installation on the Volkswagen Crafter and MAN TGE >Model Year 2017 slatted roof. The adapter frame allows you to correctly place the Plein-Aircon 12V adapting it to the surface, thus preventing the risks of water infiltration.



| | |
|---------------------|---------|
| External dimensions | 490x490 |
|---------------------|---------|

| | |
|---------------------|---------|
| Internal dimensions | 400x400 |
|---------------------|---------|

| | |
|--------------|------------------|
| Installation | Silicone bonding |
|--------------|------------------|



12V Plein-Aircon Protective Cover

Technical Data

| | Plein-Aircon 12V RINGLIGHT | Plein-Aircon 12V LIGHTBOX |
|-------------------------------------|---|---|
| Compressor | 12V Samsung | 12V Samsung |
| Input voltage | 12V DC (Optional 115V-230V Smart Switch Power Supply) | 12V DC (Optional 115V-230V Smart Switch Power Supply) |
| Refrigerant gas | R134A | R134A |
| Cooling capacity | 1200 W - 4100 BTU (max) | 1200 W - 4100 BTU (max) |
| 12V power consumption* | 16 AMP/H (AUTO) 42 amp/h (max) | 16 AMP/H (AUTO) 42 amp/h (max) |
| External unit dimensions (HxWxD) | 246x670x800 mm | 246x670x800 mm |
| Evaporating unit dimensions (HxWxD) | 50x533x600 mm | 50x533x600 mm |
| Roof cut-out dimensions (WxD) | 400x400 mm | 400x400 mm |
| Roof thickness | 30-70 mm | 30-70 mm |
| Weight | 25,3 Kg | 25,3 Kg |
| Air vents number | 2 (front/rear) | 2 (front/rear) |
| Blower speed number | 5 + auto | 5 + auto |
| Air flow | 350 m³/h | 350 m³/h |
| Timer | Yes | Yes |
| Battery protection | Yes | Yes |
| Starting current | Very low | Very lowv |
| Soft Start function | Yes | Yes |
| Suggested vehicle lenght | Up to 6 meters | Up to 6 meters |
| Interchangeable internal filters | Yes | Yes |
| Test markes | E-mark / EMC | E-mark / EMC |
| Eco Sustainable System | NO GENERATOR OR INVERTER NEEDED | NO GENERATOR OR INVERTER NEEDED |

SLIM



DE Die Slim-Linie wurde sorgfältig entworfen, um den Einbau in Fahrzeuge mit geringem Innenraum zu erleichtern. Die vertikale Entwicklung ermöglicht es, ein großzügiges Innenvolumen zu erhalten, das mit dem eines Haushaltskühlschranks vergleichbar ist. Dank des Energiesparmodus ist es möglich, den Verbrauch bei der Verwendung im Freien zu optimieren und so erhebliche Energieeinsparungen bei gleichzeitiger Schonung der Akkulaufzeit zu erzielen. Mit der praktischen Silent Night-Funktion können Sie außerdem einen höheren akustischen Komfort genießen und gleichzeitig eine hohe Kühlleistung beibehalten.

EN The Slim range is designed to promote installation on vehicles with small interiors. Its vertical development allows for large internal space similar to a domestic refrigerator. Thanks to the Power Saving mode, you can optimise consumption during outdoor use, thus saving energy and preserving the battery. Moreover, the Silent Night function allows for greater acoustic comfort while maintaining high refrigeration performance.

| | SLIM 70 | SLIM 90 | SLIM 140 |
|-----------------------------|----------------------|----------------------|----------------------|
| Gross Volume | 70 L | 90 L | 140 L |
| Freezer Volume | 12 L | 11 L | 17 L |
| External dim. (HxWxD) mm | 822x420x469 | 976x420x504 | 1454x420x540 |
| Weight | 20 Kg 2,5 Kg pack | 22,5 Kg 3 Kg pack | 38 Kg 3,5 Kg pack |
| Consumption 12-24V | 0,290 kWh/24h | 0,340 kWh/24h | 0,450 kWh/24h |

CRUISE



DE Bei Indel B Cruise handelt es sich um Hochleistungskühlschränke, die durchaus mit dem Kühlschrank zuhause vergleichbar sind. Alle Lebensmittel werden mit der richtigen Temperatur aufbewahrt, ohne täglich frische Produkte einkaufen zu müssen. Die Cruise-Baureihe wurde mit der Einführung des Easy-Fix-Systems für eine vereinfachte Installation innerhalb der Van-Module und einem neuen Griffdesign, das noch praktischer, funktioneller und zeitgemäßer aussieht, aktualisiert. Zusätzlich wurde auch der innere Kühlbereich durch Details in Edelstahl aufgewertet. Auch in Bezug auf den Energieverbrauch wurde eine perfekte Lösung erarbeitet, indem das Kältesystem optimiert wurde, um den Verbrauch zu senken und gleichzeitig eine hohe und konstante Leistung zu erhalten.

EN Cruise Indel B refrigerators are true compressor refrigerators with high performance comparable to the fridge in your home. Cruise fridges are designed for safe food temperature storage while you travel. The Cruise range has been upgraded with a new simple "easy-fix" rapid installation mounting system ideal for vans. A new-look contemporary designed handle is both functional and practical with as well new inox internal details. The energy aspect has also been improved thanks to the optimization of the refrigeration system to reduce consumption, while maintaining high and constant operating performance.

| | CR42 | CR49 | CR65 | CR85 | CR86 SUPERSLIM | CR100 | CR130 |
|-----------------------------|------------------------|----------------------|------------------------|------------------------|--------------------|------------------------|------------------------|
| Gross Volume | 42 L | 49 L | 65 L | 85 L | 85 L | 100 L | 130 L |
| Freezer Volume | 5 L | 5 L | 5 L | 8 L | 10 L | 6 L | 8 L |
| External dim. (HxWxD) mm | 530x380x355 | 530x380x495 | 535x450x511 | 635x475x545 | 862x380x511 | 745x485x500 | 755x525x550 |
| Weight | 14,5 Kg 2,5 Kg pack | 16,5 Kg 2 Kg pack | 17,5 Kg 2,4 Kg pack | 17,5 Kg 2,4 Kg pack | 23 Kg 3 Kg pack | 22,5 Kg 2,5 Kg pack | 25,5 Kg 2,5 Kg pack |
| Consumption 12-24V | 0,300 kWh/24h | 0,278 kWh/24h | 0,288 kWh/24h | 0,386 kWh/24h | 0,525 kWh/24h | 0,400 kWh/24h | 0,438 kWh/24h |

ELITE



DE Elite ist die Linie von Kompressor-Kühlschränken mit einem raffinierten Design und stellt die ideale Lösung für Einbauten mit Sichtfront dar. Der Elite-Stil mit seiner Liebe zum Detail überzeugt durch die elegante Tür in Edelstahlausführung mit einer speziellen Beschichtung zur Verhinderung von unschönen Fingerabdrücken, den flächenbündigen Griff mit minimalem Design und eine große Auswahl an Zubehör, um den Innenraum flexibel zu gestalten. Wie alle Fahrzeuge der Baureihe Cruise verfügt Eilte über einen energieeffizienten SECOP-Kompressor, der eine mit Haushaltskühlschränken vergleichbare Leistung, Geräuschlosigkeit für absoluten Komfort in allen Situationen und das Easy Fix-System für einen schnellen und einfachen Einbau bietet.

EN Elite is the stylishly refined line of compressor refrigerators ideal for built-in installations where fashion as well as functionality counts. Elite's elegantly styled door has a stainless steel effect with a practical anti-touch finish. The minimalistically designed flush mounted door handle will compliment your sleek contoured van cabinetry and save space. Added to the style is our quietly operating high energy efficiency SECOP compressor that guarantees performance comparable to domestic refrigerators. Elite also comes equipped with the new "Easy Fix" system for quick and easy built-in installation.

| | NEW PRODUCT 2024 | | | | | |
|-----------------------------|---|----------------------|------------------------|------------------------|--------------------|------------------------|
| | EL42 | EL49 | EL65 | EL85 | EL86 SUPERSLIM | EL130 |
| Gross Volume | 42 L | 49 L | 65 L | 85 L | 85 L | 130 L |
| Freezer Volume | 5 L | 5 L | 5 L | 8 L | 10 L | 8 L |
| External dim. (HxWxD) mm | 530x380x(345+145)* (*) Remote compressor | 530x380x531 | 535x450x518 | 635x475x552 | 862x380x522 | 755x525x557 |
| Weight | 14,5 Kg 2,5 Kg pack | 16,5 Kg 2 Kg pack | 17,5 Kg 2,4 Kg pack | 21,5 Kg 2,5 Kg pack | 23 Kg 3 Kg pack | 25,5 Kg 2,5 Kg pack |
| Consumption 12-24V | 0,285 kWh/24h | 0,265 kWh/24h | 0,275 kWh/24h | 0,368 kWh/24h | 0,500 kWh/24h | 0,418 kWh/24h |

DRAWER



DE Die Baureihe Drawer ist die kompakte Designlösung für den flexiblen Einsatz in Vans und kleinen Wohnmobilen sowie für unkonventionelle Einbaulösungen an Bord. Durch den speziellen Mechanismus mit sehr widerständigen Edelstahlführungen und Rollenlagern der Schublade kann der Kühlschrank in einem einfachen Griff reibungslos geöffnet und geschlossen werden. Der Innenraum kann dank der Schubladen mit verschiebbaren Fächern, der Gefrierschublade und dem Zubehör zum Sichern der Lebensmittel äußerst flexibel gestaltet werden.

EN The Drawer range is an ultra-compact design solution, perfect for flexible applications inside camper vans and smaller vans, and unconventional built-in installations that adapt to any space on board. The smooth glide opening mechanism allows you to easily open and close the refrigerator with a single movement because we use durable quality stainless steel guides with roller bearings. The internal space can be configured with extreme flexibility thanks to the drawers with repositionable compartments, the freezer drawer and accessories.

| | NEW PRODUCT 2024 | | | |
|-----------------------------|----------------------|------------------------|------------------------|------------------------|
| | DR49 | DR65 | DR85 | DR130 |
| Gross Volume | 49 L | 65 L | 85 L | 130 L |
| Freezer Volume | 10 L | 14,5 L | 11 L | 13 L |
| External dim. (HxWxD) mm | 520x380x500 | 525x450x526 | 630x475x551 | 755x525x556 |
| Weight | 16 Kg 2,2 Kg pack | 18,1 Kg 2,7 Kg pack | 22,5 Kg 2,5 Kg pack | 26,5 Kg 2,5 Kg pack |
| Consumption 12-24V | 0,306 kWh/24h | 0,330 kWh/24h | 0,360 kWh/24h | Under test |

TOP LOADED



DE Der ideale Toplader Kompressor-Kühlschrank für enge Platzverhältnisse: Die senkrecht ausgerichtete Baureihe Top Loaded räumt durch Flügeltüren entstehende Platzprobleme ohne Abstriche bei Inhaltsvermögen, Kühlleistung und Energieeffizienz aus dem Weg. Diese Eigenschaft macht sie perfekt für die einfache Integration unter Sitzen, Sitzbänken oder Dinetten. Ein in Bezug auf die Größe kompaktes Produkt mit ausgezeichneter Leistung, das die Raumgestaltung insbesondere in Vans und kleinen Wohnmobilen optimiert, ohne auf die Vorteile eines echten Kompressor-Kühl-/Gefrierschranks zu verzichten.

EN The ideal compressor refrigerator for small spaces: the Top Loaded line, with vertical load, solves space problems related to hinged door opening without sacrificing storage capacity, refrigeration performance and energy efficiency. This feature makes them perfect for being easily installed under seats, storage chests or dinettes. A product that is compact in size but great in performance to optimize space, especially inside small vans and camper vans, without sacrificing the advantages of a real compressor refrigerator/freezer.

| | TL41 | TL29 | TL27 | TL16 | TL30 |
|--------------------------|---|---|----------------------|----------------------|--------------------|
| Gross Volume | 41 L | 29 L | 27 L | 16 L | 30 L |
| External dim. (HxWxD) mm | (469+161)*x342x500 (*) Remote compressor | 340x342x(500+155)* (*) Remote compressor | 411,5x605x268 | 557x380x240 | 723x440x250 |
| Weight | 14 Kg 1,5 Kg pack | 11 Kg 1,5 Kg pack | 12,2 Kg 2 Kg pack | 12 Kg 1,5 Kg pack | 14 Kg 2 Kg pack |
| Consumption 12-24V | 0,270 kWh/24h | 0,250 kWh/24h | 0,325 kWh/24h | 0,155 kWh/24h | 0,265 kWh/24h |

TRAVEL BOX



DE Die Serie der tragbaren Kompressor-Kühlschränke von Travel Box wurde in Farben und Materialien komplett erneuert und mit einem neuen digitalen Bedienfeld ausgestattet, wobei die Zuverlässigkeit und Vielseitigkeit in der Anwendung beibehalten wurde, die sie zu einem internationalen Bestseller gemacht haben. Sie sind sehr vielseitig einsetzbar: von Freizeit- und Industriefahrzeugen bis hin zu Bussen für den Transport von kleinen Lebensmitteln auf Fahrten. Die Travel Boxen wurden unter Berücksichtigung aller Bedürfnisse, die während der Reise auftreten können, sowie der Fahrsicherheit, der Energieeinsparung und der Bewohnbarkeit des Raumes, in dem sie transportiert werden, entwickelt. Aus diesen Gründen sind die Travel Box Kühlschränke unentbehrliche Reisebegleiter.

EN The all range of Travel Box portable compressor refrigerators has been completely upgraded with new colors, materials and digital control panel; this international best-seller is your reliable, versatile and essential portable fridge companion. Travel Box can go wherever your outdoor life takes you; car camping, fishing and 4x4 overlanding. Travel Boxes are energy saving with built-in features to protect your vehicle battery. When space is a premium but you need to keep food and drinks chilled, Travel Box has a size to fit your needs.

| | TB15 BLACK | TB18 BLACK | TB31 BLACK | TB41 BLACK | TB51 BLACK |
|--------------------------|-----------------------|-----------------------|------------------------|------------------------|------------------------|
| Gross Volume | 15 L | 18 L | 30 L | 40 L | 47 L |
| External dim. (HxWxD) mm | 375x235x566 | 420x235x566 | 380x350x585 | 445x350x585 | 530x350x585 |
| Weight | 8,2 Kg 1,2 Kg pack | 8,6 Kg 1,2 Kg pack | 11,6 Kg 2,2 Kg pack | 12,6 Kg 2,2 Kg pack | 14,2 Kg 2,2 Kg pack |
| Consumption 12-24V | 0,300 kWh/24h | 0,365 kWh/24h | 0,230 kWh/24h | 0,320 kWh/24h | 0,380 kWh/24h |

STEEL



DE Die tragbaren Kühlschränke der Baureihe Steel sind so konzipiert, dass sie extremen Witterungsbedingungen und der Beanspruchung durch lange Geländefahrten standhalten. Das neue Außengehäuse mit mattschwarzem Finish verändert die Ästhetik der gesamten Linie komplett. Die Weiterentwicklung der Baureihe Steel umfasst neu gestaltete, versenkbare Griffe für verbesserte Tragbarkeit, Winkelschutzvorrichtungen, noch stärkere Druckknöpfe mit integriertem Vorhängeschlossloch und neue verstärkte Scharniere mit vier Verankerungspunkten. Völlig neu ist auch das Leistungs- und Temperatur-Bedienfeld mit integrierter Bluetooth-Konnektivität zur Leistungsüberwachung per Smartphone.

EN The Steel range of portable refrigerators is tough-built, designed to withstand extreme weather and the rugged conditions you face when off-road or overlander driving. The new black matte finish completely transforms the aesthetics of the entire line. The evolution of the Steel range includes retractable handles with a new design for improved portability, corner bumpers, even more resistant snap closures with a hole for the integrated security padlock and new reinforced hinges with four anchor points. Also completely new is the power and temperature control panel with integrated bluetooth connectivity for performance monitoring via smartphone.

| | TB46 STEEL BLACK | TB60 STEEL BLACK | TB74 STEEL BLACK | TB100 STEEL BLACK | TB130 STEEL BLACK |
|--------------------------|--------------------|----------------------|----------------------|----------------------|----------------------|
| Gross Volume | 45 L | 60 L | 71 L | 97 L | 124 L |
| External dim. (HxWxD) mm | 488x682x405 | 530x380x497 | 499x810x492 | 616x810x492 | 744x810x492 |
| Weight | 22 Kg 2 Kg pack | 24 Kg 2,5 Kg pack | 28 Kg 3,5 Kg pack | 31 Kg 4,5 Kg pack | 34 Kg 5,5 Kg pack |
| Consumption 12-24V | 0,231 kWh/24h | 0,231 kWh/24h | 0,231 kWh/24h | 0,262 kWh/24h | 0,282 kWh/24h |



DE Die Doppeltür - Doppelthermostat Ausführung ermöglicht zwei verschiedene Temperaturen in zwei Kammern. Die Griffe sind robust (für Sicherheit beim Transport und zum Befestigen), und sie sind versenkbar (um des Durcheinander im Fahrzeug zu reduzieren). Die Deckel sind für eine bessere Nutzung bei beschränktem Platz abnehmbar.

EN The double door - double thermostat version allows to set two different temperatures in the two different cabinets. The handles are sturdy (granting safety during transport and an easy fix) and spring loaded (reducing the in-vehicle encumbrance). In order to grant an easy use in small spaces the lids are removable.

250 WH MAGNETIC POWER BANK



| | TB65 DD STEEL BLACK | TB92 DD STEEL BLACK | TB118 DD STEEL BLACK |
|--------------------------|------------------------|------------------------|------------------------|
| Gross Volume | 60 L (36 L / 24 L) | 83 L (47 L / 36 L) | 107 L (60 L / 47 L) |
| External dim. (HxWxD) mm | 499x810x492 | 616x810x492 | 744x810x492 |
| Weight | 29,5 Kg 3,5 Kg pack | 32,5 Kg 4,5 Kg pack | 35,5 Kg 5,5 Kg pack |
| Consumption 12-24V | 0,230 kWh/24h | 0,267 kWh/24h | 0,286 kWh/24h |

DE - EN



off.indelb.com

Indel B behält sich das Recht vor, Details in Technik und Design ohne Vorankündigung zu ändern.
Design and specifications are subject to modification without notice.